



## Accueil Collectif de Mineur (ACM) – Les petites abeilles



**Association la Ruche du Périgord, Établissement Les Petites Abeilles**

**Siège social : 576 route de la tannerie – 24 800 Thiviers**

**Tel : 06.72.31.02.78**

**Email : [directeur@acmlespetitesabeilles.fr](mailto:directeur@acmlespetitesabeilles.fr)**

# Accueil collectif de Mineur – Les Petites Abeilles au Manoir du Bigeau

## Introduction

Les Petites Abeilles « Manoir du Bigeau » est un établissement d'accueil destiné aux enfants et adolescents en difficultés. Établissement secondaire de **La Ruche du Périgord**, association reconnue pour son expertise en matière d'accueil familial depuis 1987.

L'établissement bénéficie d'un environnement naturel et culturel riche, idéal pour accompagner les jeunes dans leur reconstruction.

---

## Capacité d'accueil

L'établissement Les Petites Abeilles peut accueillir jusqu'à 10 enfants âgés de 6 à 17 ans. Chaque enfant dispose d'un espace de vie confortable et adapté à ses besoins, favorisant un environnement psychologique authentique, éducatif et chaleureux.

<b>Les locaux</b> <ul style="list-style-type: none"><li>• 6 chambres avec salle de bain privative</li><li>• 1 salle à manger collective</li><li>• 1 cuisine professionnelle collective</li></ul>	<ul style="list-style-type: none"><li>• 1 salle de classe</li><li>• 1 salle d'activités manuelles</li><li>• Salle TV / équipement informatique / internet</li><li>• 1 salle de jeux</li><li>• 1 salle de sport + 1 city stade</li><li>• 1 cour de récréation sécurisée</li><li>• 1 piscine</li></ul>
--	--

## Surfaces extérieures

L'établissement Les Petites Abeilles dispose d'un grand parc arboré de 5 000 m<sup>2</sup>, offrant aux enfants un espace extérieur idéal pour les jeux en plein air, les activités sportives et les moments de détente.

## Transport / sorties

Notre établissement assure ses besoins de déplacement en groupe grâce à notre service Alvéoles Accompagnement (2 véhicules 9 places, 3 véhicules 5 places).

## Charte pédagogique

La charte pédagogique de l'établissement Les Petites Abeilles repose sur les principes suivants :

- **Sécurité** : garantir un environnement sécurisant et adapté.
  - **Respect** : valoriser chaque enfant en respectant son identité et son parcours.
  - **Autonomie** : encourager l'acquisition de compétences favorisant l'autonomie.
  - **Inclusion** : développer des compétences sociales et relationnelles pour une meilleure intégration future.
- 

## Présentation de l'équipe

L'équipe Les Petites Abeilles est composée de professionnels qualifiés et expérimentés dans l'accompagnement des enfants en difficulté.

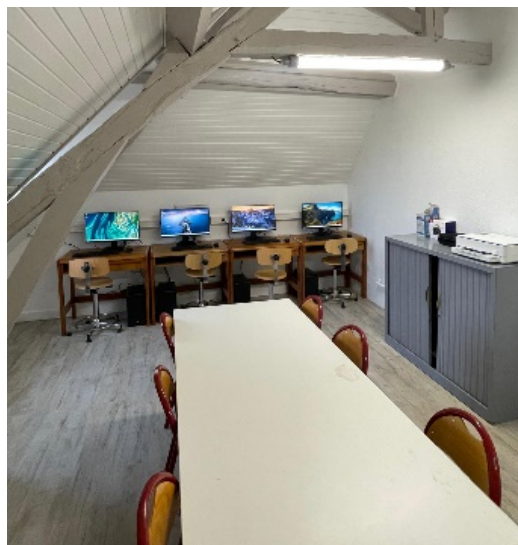
### Organigramme de l'équipe d'encadrement

- **Directeur ACM**
  - **Chef de service éducatif**
  - **Animateurs**
  - **Maitresse de maison**
- 

## Matériel pédagogique et sportif

### Matériel pédagogique

- Ordinateurs et tablettes
- Instrument de musique (piano, guitare, flute  
Divers Percussions
- Livres, jeux éducatifs et matériels créatifs
- Borne jeux, baby-foot
- Atelier Peinture
- 



### Matériel sportif

- Salle de sport (initiation Boxe, divers matériels de Gym et fitness
- Matériel d'athlétisme (haies, tapis de gym)
- Tables de ping-pong
- Équipements pour le city stade
- Vélos et casques de protection

---

## Durées typiques de séjour

Les séjours de l'établissement Les petites Abeilles peuvent varier en fonction des besoins de chaque enfant et de son parcours personnel.

**Séjours courts** : 1 à 4 semaines -

**Séjours d'urgence** : 2 mois maximum

- **Séjours week-end** : 4 nuitées minimum



## Cuisine et restauration

La cuisine est un élément central de la vie dans l'établissement Les Petites Abeilles. Notre cuisinier prépare des repas équilibrés et adaptés aux besoins nutritionnels des enfants.

- Cuisine professionnelle aux normes HACCP
- Repas variés et équilibrés
- Prise en compte des régimes alimentaires spécifiques

Les enfants sont également encouragés à devenir acteurs de la vie quotidienne à travers des ateliers de cuisine et de gestion des repas.



---

## Entretien des locaux

Les enfants, accompagnés par les moniteurs, participent à des tâches adaptées à leur âge, comme le rangement, le nettoyage des espaces communs et la gestion du linge.



---

## Situation géographique

L'établissement Les Petites Abeilles est situé dans la région du Périgord, à proximité de sites culturels et touristiques majeurs tels que Périgueux et les grottes de Lascaux. Cette situation permet aux enfants de participer à des sorties éducatives enrichissantes.

**Accès - Gare de Thiviers à 10 minutes - Aéroport de Périgueux-Bassillac à 45 minutes - Proximité de l'autoroute A89**

---

## Dispositifs de sécurité

La sécurité des enfants est notre priorité. L'établissement Les Petites Abeilles est équipé de dispositifs de sécurité conformes aux normes en vigueur. **Système de vidéosurveillance - Portail sécurisé - Alarme incendie aux normes - Plan d'évacuation - Formation aux premiers secours pour l'ensemble du personnel - Détecteurs de fumée dans toutes les pièces - Extincteurs vérifiés régulièrement**

---

## Contact et gestion

L'établissement Les Petites Abeilles est géré par **La Ruche du Périgord**, une association reconnue pour son expertise en matière d'accueil en milieu familial depuis 1987. Prestataire pour une vingtaine de conseils départementaux à travers la France, La Ruche du Périgord est **sous le régime déclaratif à la SDJES24.**

L'association veille à garantir des standards de qualité élevés en termes d'encadrement, de pédagogie et de sécurité. Elle propose également un accompagnement personnalisé aux familles et aux services sociaux pour assurer le bon déroulement des séjours éducatifs.

Pour toute demande d'information ou de réservation, merci de prendre contact avec **La Ruche du Périgord**. Vous serez mis en relation avec notre équipe qui saura répondre à vos besoins et vous accompagner dans votre démarche.